



**КОМИТЕТ ИМУЩЕСТВЕННЫХ ОТНОШЕНИЙ
АДМИНИСТРАЦИИ ПЕРМСКОГО МУНИЦИПАЛЬНОГО ОКРУГА**

РЕШЕНИЕ

о размещении объектов № 3253

Пермский край
Пермский округ

20.11.2023

Комитет имущественных отношений администрации Пермского муниципального округа разрешает Малежинову Алексею Владимировичу (паспорт 57 08 255423 выдан 21.07.2008 отделом УФМС России по Пермскому краю в Свердловском районе г. Перми), почтовый адрес: Пермский край, г. Пермь, ул. Клары Цеткин, д. 23, кор. А, кв. 50.

размещение объекта: «Элементы благоустройства территории, в том числе малые архитектурные формы, за исключением некапитальных нестационарных строений и сооружений, рекламных конструкций, применяемых как составные части благоустройства территории»

на землях государственная собственность на которые не разграничена на срок 11 месяцев с 29.11.2023 г. по 29.10.2024 г.

Местоположение: Пермский край, Пермский муниципальный округ, с. Кольцово, ул. Лесная.

Особые условия использования:

1. Без права возведения объектов капитального строительства, без права регистрации объектов капитального строительства, без права возведения ограждения, с правом свободного доступа неограниченного круга лиц.

2. В соответствии с абз. 2 п. 8.2. Положения о порядке и условиях размещения объектов на землях или земельных участках, находящихся в государственной или муниципальной собственности, на территории Пермского края без предоставления земельных участков и установления сервитутов, публичного сервитута, утвержденного постановлением Правительства Пермского края от 22.07.2015 № 478-п, при прекращении действия решения о размещении объектов размещенные объекты демонтируются заявителем за счет собственных средств в срок не позднее 14 календарных дней с даты получения письма Комитета имущественных отношений администрации Пермского муниципального округа о прекращении действия решения о размещении объектов.

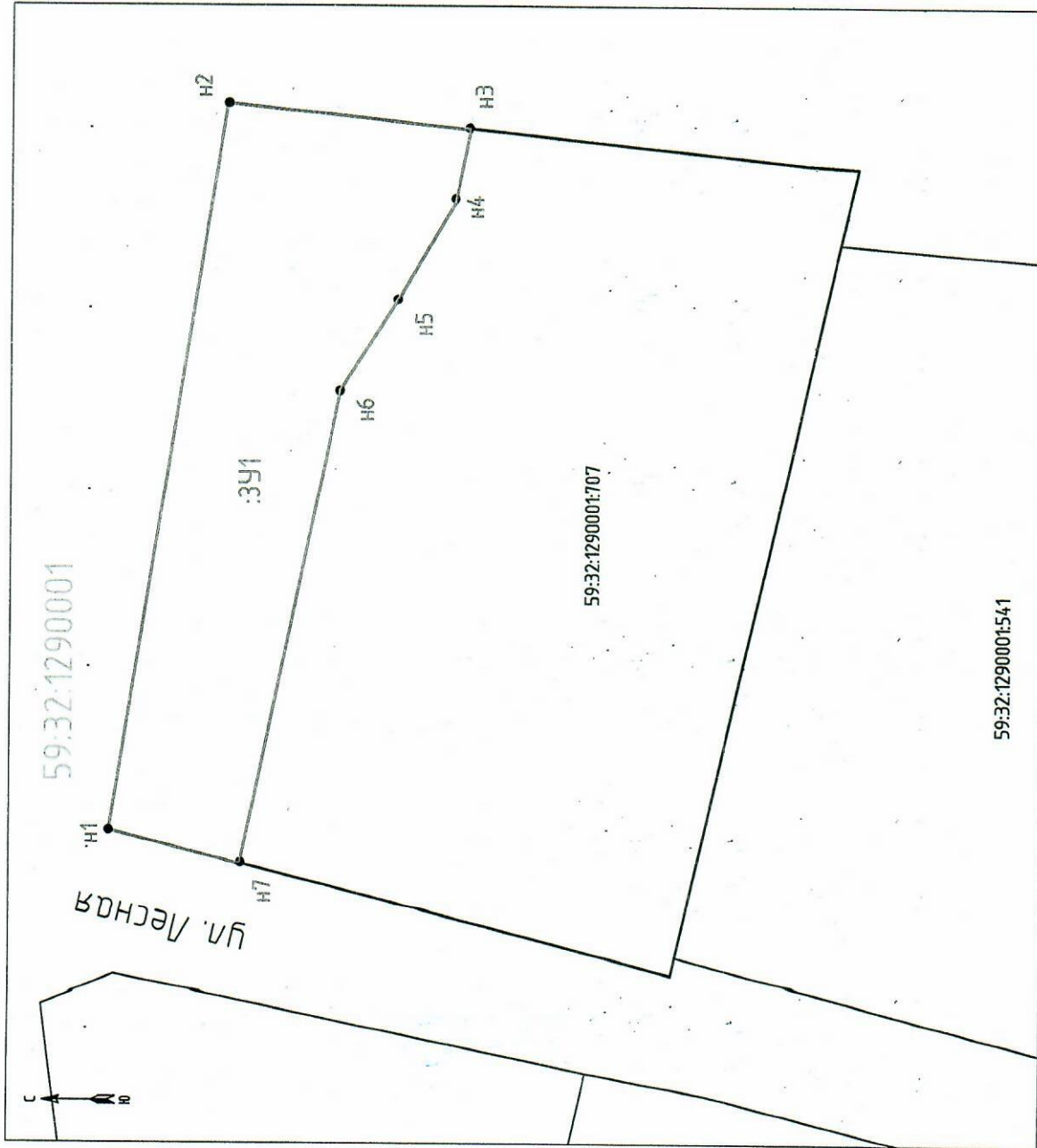
Заместитель председателя комитета _____

М.В. Королева



(подпись, печать)

Схема предполагаемых к использованию земель или части земельного участка



Условные обозначения:

- Проектируемая граница предполагаемых к использованию земель
- Номер кадастрового квартала
- Граница кадастрового квартала
- Граница существующего земельного участка

59:32:1290001
 59:32:1290001:541

Объект: для размещения элементов благоустройства территории, в том числе малых архитектурных форм, за исключением некапитальных нестационарных строений и сооружений, рекламных конструкций, применяемых как составные части благоустройства территории

Местоположение: Российская Федерация, Пермский край, м.р.-н Пермский, сл. Лобановское, с. Кольцово, ул. Лесная

Площадь, застроенная или часть земельного участка, кв. м: 341 кв.м.

Категория земель: Земли населенных пунктов

Вид разрешенного использования: для размещения элементов благоустройства территории, в том числе малых архитектурных форм, за исключением некапитальных нестационарных строений и сооружений, рекламных конструкций, применяемых как составные части благоустройства территории

Описание границ смежных земель-зобластей:
 от точки H1 до точки H2 – Пермский муниципальный район Пермского края от точки H2 до точки H7 – Земельный участок с кадастровым номером 59:32:1290001:707
 от точки H7 до точки H1 – Пермский муниципальный район Пермского края

Условный номер предполагаемых к использованию земель или части земельного участка: 341		
Площадь земельного участка: 747 кв.м.		
Координаты, м (МСК 59)		
Обозначение характерных точек границ	X	Y
1.	2.	3.
H1.	496161.25	2244952.69
H2.	496152.40	2245008.64
H3.	496133.87	2245006.66
H4.	496134.98	2245001.11
H5.	496139.24	2244993.74
H6.	496143.70	2244986.65
H7.	496151.19	2244950.08

Масштаб 1: 500

ЗАКАЗЧИК

(подпись)
 ЗАКАЗЧИК
 (по договору от М.А.Иванов А.В.)